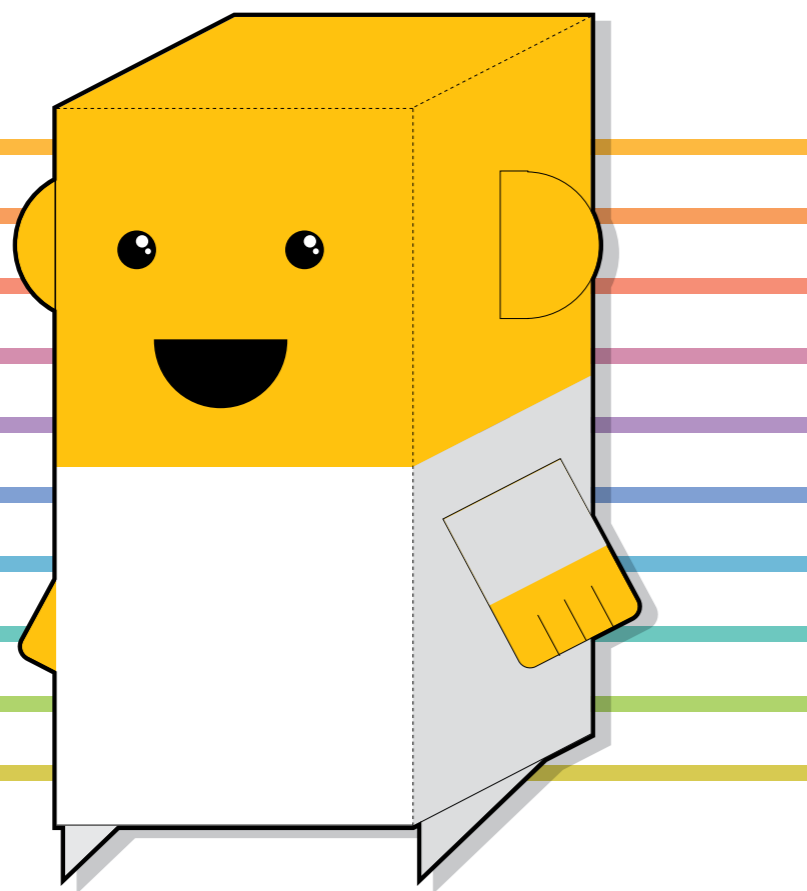


história produção transformação metais alumínio aço níquel zinco celulose cimento indústria energia trabalho cotidiano produtos processos educação comunicação memória responsabilidade **VIVENDO A INDÚSTRIA** de social parceria valores dinamismo qualidade relacionamento cidades desenvolvimento empreendedorismo brasil internacionalização mineração agronegócio finanças sustentabilidade pessoas grupo ideias família





O Personagem

Você acaba de receber um boneco em miniatura que representa **UM(A) FUNCIONÁRIO(A)**: homem ou mulher, empregado há 15 anos em uma fábrica

COORDENAÇÃO
Sílvia Pedrosa — Memória Votorantim

CONCEPÇÃO, PESQUISA DE CONTEÚDO E PRODUÇÃO DE TEXTOS
Percebe: Pesquisa, Consultoria e Treinamento Educacional

PROJETO GRÁFICO
Celso Longo + Daniel Trench
ASSISTENTES Ana Paula Campos e Manu Vasconcelos

Regras do Jogo

A ideia do jogo é que cada personagem defenda sua opinião no grupo e coletivamente busquem soluções para a situação problema colocada pelo mediador.

- + **NÚMERO DE JOGADORES**
1 mediador ou educador
máximo 40 jogadores ou
4 jogadores para cada personagem.
- + **IDADE**
de 14 a 18 anos
- + **DURAÇÃO**
o jogo é bastante flexível em relação ao tempo, mas pode ser desenvolvido entre 40 minutos e 2 horas.

Instruções de montagem do personagem

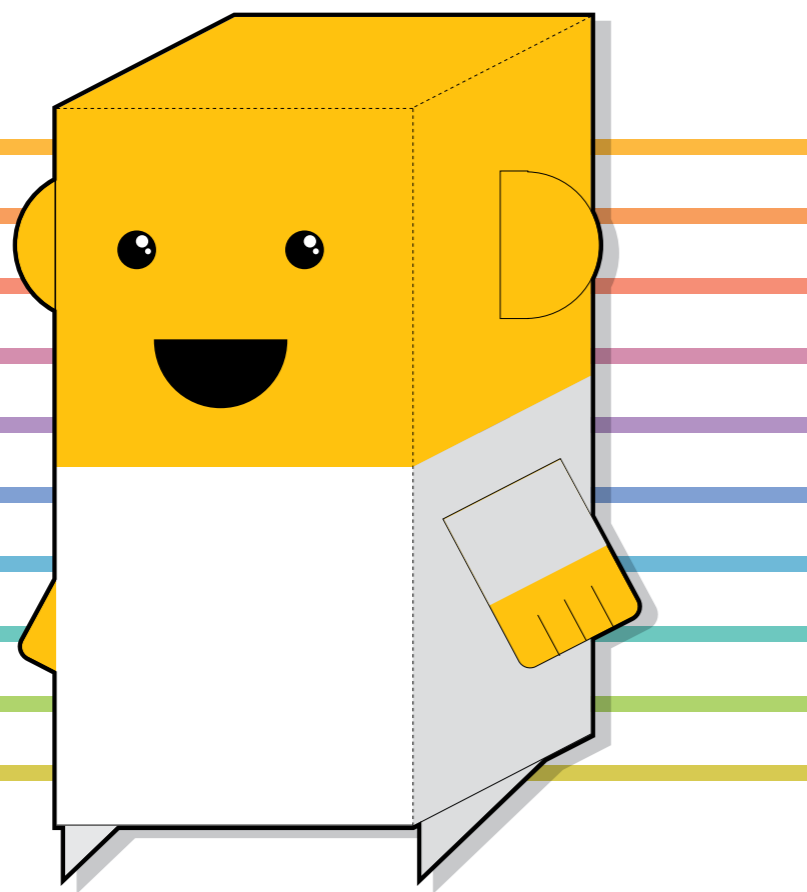
- 1 Use a imaginação para caracterizar o seu personagem!
- 2 Corte o contorno e as fendas (linhas sólidas)
- 3 Dobre as linhas pontilhadas
- 4 Insira a aba **a** na fenda **b**, e a aba **c** na fenda **d**.
Então pressione cada orelha pelas fendas no meio da lateral da cabeça.
- 5 Dobre os braços de maneira que **e** encontre **f** e **g** encontre **h**. Dobre as abas **e** e **h** com a cor pra dentro. Então insira com cuidado cada braço nas fendas abaixo das orelhas.
- 6 Insira a aba **s** na fenda **t**, e a aba **u** na fenda **v**.
- 8 Por último, insira a aba **x** na fenda **w**, e a aba **z** na fenda **y**.

Instruções

- + Contar com o apoio de um educador ou mediador.
- + Todos devem receber um modelo montável da personagem. Cada participante precisa conhecer quem representará no jogo e a descrição das características da sua personagem.
- + O mediador deverá selecionar uma das quatro situações problema listadas neste material ou criar uma nova situação.
- + Após a leitura da situação problema, os participantes que representarem a mesma personagem deverão se juntar em subgrupos e discutir uma posição comum sobre o caso que foi apresentado. Deve ser eleito um representante de cada subgrupo que irá defender a posição discutida por todos. Todos os grupos devem apresentar seus argumentos aos demais, sendo que o debate deverá ser mediado pelo educador. O jogo termina quando o grupo chega a um acordo sobre a solução para o caso.
- + Cada grupo poderá ter uma solução diferente que irá variar em função do perfil dos personagens, do número de jogadores e da argumentação dos participantes.

Situações Problema

- + Uma empresa, que apóia projetos ambientais nas comunidades em que mantém unidades sofre a denúncia de um grande jornal por emitir gases poluentes em suas operações. Como a empresa poderá reagir para reparar os possíveis danos? E de que maneira deve se posicionar perante à comunidade, ao poder público e à imprensa?
- + Um grupo empresarial pretende construir uma unidade fabril perto de uma área de proteção ambiental e quer instalar uma usina hidrelétrica, o que acarretaria no alagamento de parte da área do Parque. Por um lado a cidade carece de empregos, por outro vive também da receita gerada pelo turismo local em função do Parque Estadual. Como solucionar esse impasse?
- + Para se equilibrar financeiramente, uma fábrica de alumínio teve que promover um corte significativo nos benefícios dos funcionários. Parte dos funcionários afirma que esse corte foi arbitrário e como resposta aos cortes, iniciaram uma greve. Se os funcionários não retomarem às atividades, a empresa terá um prejuízo de 500 milhões de reais ao mês, já que a produção nessa indústria não pode parar nunca. Como o industrial e os trabalhadores podem decidir esse impasse? Há outras formas de negociação?
- + Uma ONG que concede cursos profissionalizantes para jovens e adultos de baixa renda na periferia da cidade de São Paulo busca apoio de uma empresa do ramo industrial na região. Essa empresa não tem, até o momento, nenhum projeto social que inclua aprendizes em suas atividades, e isso exigiria uma série de adequações do perfil da empresa a esta nova situação. Como esta relação poderia se concretizar em benefício mútuo? Como estruturá-la?



O Personagem

Você acaba de receber um boneco em miniatura que representa **UM(A) COMUNICADOR(A)**: profissional responsável pela comunicação com o público externo e interno da empresa, fala com jornalistas, recebe visitantes, elabora planos de ação em comunicação, atende escolas, etc

COORDENAÇÃO
Sílvia Pedrosa — Memória Votorantim

CONCEPÇÃO, PESQUISA DE CONTEÚDO E PRODUÇÃO DE TEXTOS
Percebe: Pesquisa, Consultoria e Treinamento Educacional

PROJETO GRÁFICO
Celso Longo + Daniel Trench
ASSISTENTES Ana Paula Campos e Manu Vasconcelos

Regras do Jogo

A ideia do jogo é que cada personagem defenda sua opinião no grupo e coletivamente busquem soluções para a situação problema colocada pelo mediador.

- + **NÚMERO DE JOGADORES**
1 mediador ou educador
máximo 40 jogadores ou
4 jogadores para cada personagem.
- + **IDADE**
de 14 a 18 anos
- + **DURAÇÃO**
o jogo é bastante flexível em relação ao tempo, mas pode ser desenvolvido entre 40 minutos e 2 horas.

Instruções de montagem do personagem

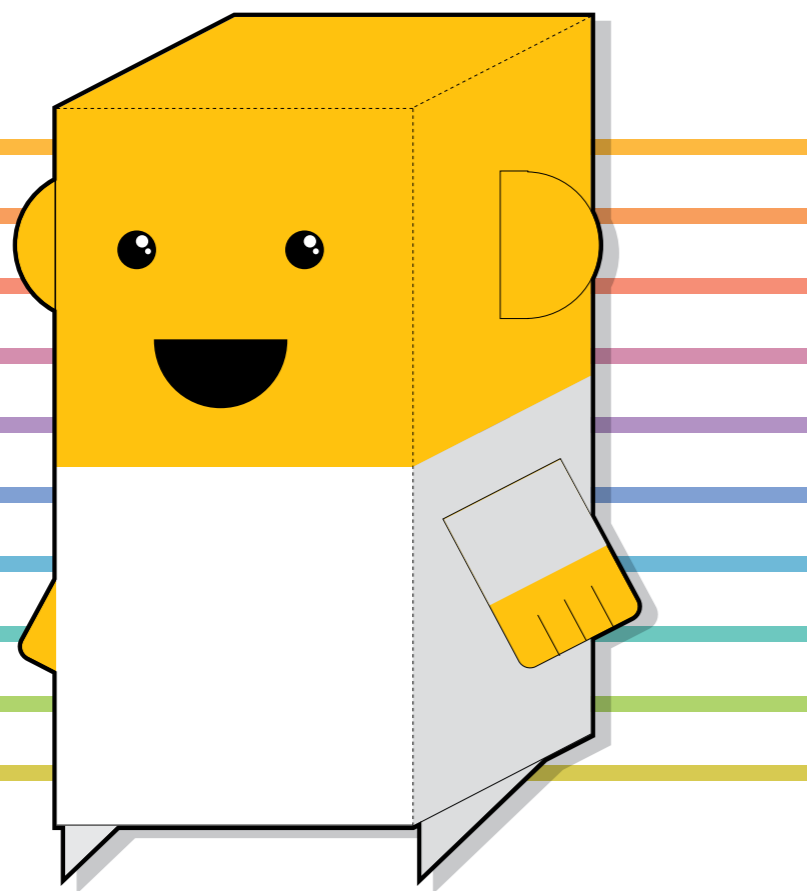
- 1 Use a imaginação para caracterizar o seu personagem!
- 2 Corte o contorno e as fendas (linhas sólidas)
- 3 Dobre as linhas pontilhadas
- 4 Insira a aba **a** na fenda **b**, e a aba **c** na fenda **d**.
Então pressione cada orelha pelas fendas no meio da lateral da cabeça.
- 5 Dobre os braços de maneira que **e** encontre **f** e **g** encontre **h**. Dobre as abas **e** e **h** com a cor pra dentro. Então insira com cuidado cada braço nas fendas abaixo das orelhas.
- 6 Insira a aba **s** na fenda **t**, e a aba **u** na fenda **v**.
- 8 Por último, insira a aba **x** na fenda **w**, e a aba **z** na fenda **y**.

Instruções

- + Contar com o apoio de um educador ou mediador.
- + Todos devem receber um modelo montável da personagem. Cada participante precisa conhecer quem representará no jogo e a descrição das características da sua personagem.
- + O mediador deverá selecionar uma das quatro situações problema listadas neste material ou criar uma nova situação.
- + Após a leitura da situação problema, os participantes que representarem a mesma personagem deverão se juntar em subgrupos e discutir uma posição comum sobre o caso que foi apresentado. Deve ser eleito um representante de cada subgrupo que irá defender a posição discutida por todos. Todos os grupos devem apresentar seus argumentos aos demais, sendo que o debate deverá ser mediado pelo educador. O jogo termina quando o grupo chega a um acordo sobre a solução para o caso.
- + Cada grupo poderá ter uma solução diferente que irá variar em função do perfil dos personagens, do número de jogadores e da argumentação dos participantes.

Situações Problema

- + Uma empresa, que apóia projetos ambientais nas comunidades em que mantém unidades sofre a denúncia de um grande jornal por emitir gases poluentes em suas operações. Como a empresa poderá reagir para reparar os possíveis danos? E de que maneira deve se posicionar perante à comunidade, ao poder público e à imprensa?
- + Um grupo empresarial pretende construir uma unidade fabril perto de uma área de proteção ambiental e quer instalar uma usina hidrelétrica, o que acarretaria no alagamento de parte da área do Parque. Por um lado a cidade carece de empregos, por outro vive também da receita gerada pelo turismo local em função do Parque Estadual. Como solucionar esse impasse?
- + Para se equilibrar financeiramente, uma fábrica de alumínio teve que promover um corte significativo nos benefícios dos funcionários. Parte dos funcionários afirma que esse corte foi arbitrário e como resposta aos cortes, iniciaram uma greve. Se os funcionários não retomarem às atividades, a empresa terá um prejuízo de 500 milhões de reais ao mês, já que a produção nessa indústria não pode parar nunca. Como o industrial e os trabalhadores podem decidir esse impasse? Há outras formas de negociação?
- + Uma ONG que concede cursos profissionalizantes para jovens e adultos de baixa renda na periferia da cidade de São Paulo busca apoio de uma empresa do ramo industrial na região. Essa empresa não tem, até o momento, nenhum projeto social que inclua aprendizes em suas atividades, e isso exigiria uma série de adequações do perfil da empresa a esta nova situação. Como esta relação poderia se concretizar em benefício mútuo? Como estruturá-la?



O Personagem

Você acaba de receber um boneco em miniatura que representa um **ENGENHEIRO** ou uma **ENGENHEIRA**: profissional recém contratado que se mudou para a cidade onde a indústria está instalada há pouco mais de 1 ano

COORDENAÇÃO
Sílvia Pedrosa — Memória Votorantim

CONCEPÇÃO, PESQUISA DE CONTEÚDO E PRODUÇÃO DE TEXTOS
Percebe: Pesquisa, Consultoria e Treinamento Educacional

PROJETO GRÁFICO
Celso Longo + Daniel Trench
ASSISTENTES Ana Paula Campos e Manu Vasconcelos

Regras do Jogo

A ideia do jogo é que cada personagem defenda sua opinião no grupo e coletivamente busquem soluções para a situação problema colocada pelo mediador.

- + **NÚMERO DE JOGADORES**
1 mediador ou educador
máximo 40 jogadores ou
4 jogadores para cada personagem.
- + **IDADE**
de 14 a 18 anos
- + **DURAÇÃO**
o jogo é bastante flexível em relação ao tempo, mas pode ser desenvolvido entre 40 minutos e 2 horas.

Instruções de montagem do personagem

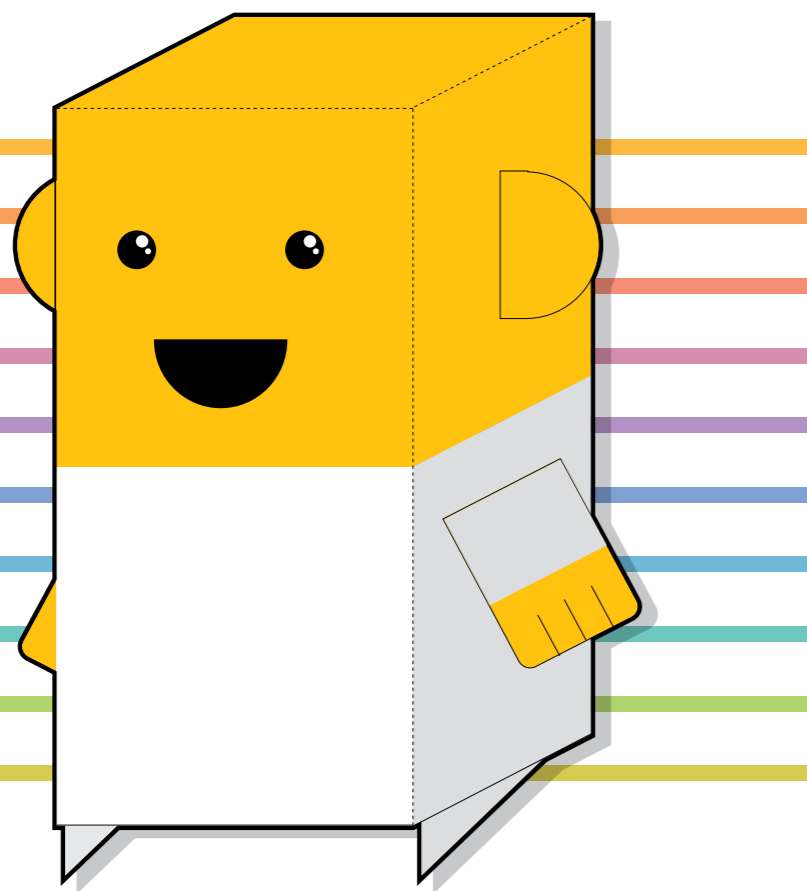
- 1 Use a imaginação para caracterizar o seu personagem!
- 2 Corte o contorno e as fendas (linhas sólidas)
- 3 Dobre as linhas pontilhadas
- 4 Insira a aba **a** na fenda **b**, e a aba **c** na fenda **d**.
Então pressione cada orelha pelas fendas no meio da lateral da cabeça.
- 5 Dobre os braços de maneira que **e** encontre **f** e **g** encontre **h**. Dobre as abas **e** e **h** com a cor pra dentro. Então insira com cuidado cada braço nas fendas abaixo das orelhas.
- 6 Insira a aba **s** na fenda **t**, e a aba **u** na fenda **v**.
- 8 Por último, insira a aba **x** na fenda **w**, e a aba **z** na fenda **y**.

Instruções

- + Contar com o apoio de um educador ou mediador.
- + Todos devem receber um modelo montável da personagem. Cada participante precisa conhecer quem representará no jogo e a descrição das características da sua personagem.
- + O mediador deverá selecionar uma das quatro situações problema listadas neste material ou criar uma nova situação.
- + Após a leitura da situação problema, os participantes que representarem a mesma personagem deverão se juntar em subgrupos e discutir uma posição comum sobre o caso que foi apresentado. Deve ser eleito um representante de cada subgrupo que irá defender a posição discutida por todos. Todos os grupos devem apresentar seus argumentos aos demais, sendo que o debate deverá ser mediado pelo educador. O jogo termina quando o grupo chega a um acordo sobre a solução para o caso.
- + Cada grupo poderá ter uma solução diferente que irá variar em função do perfil dos personagens, do número de jogadores e da argumentação dos participantes.

Situações Problema

- + Uma empresa, que apóia projetos ambientais nas comunidades em que mantém unidades sofre a denúncia de um grande jornal por emitir gases poluentes em suas operações. Como a empresa poderá reagir para reparar os possíveis danos? E de que maneira deve se posicionar perante à comunidade, ao poder público e à imprensa?
- + Um grupo empresarial pretende construir uma unidade fabril perto de uma área de proteção ambiental e quer instalar uma usina hidrelétrica, o que acarretaria no alagamento de parte da área do Parque. Por um lado a cidade carece de empregos, por outro vive também da receita gerada pelo turismo local em função do Parque Estadual. Como solucionar esse impasse?
- + Para se equilibrar financeiramente, uma fábrica de alumínio teve que promover um corte significativo nos benefícios dos funcionários. Parte dos funcionários afirma que esse corte foi arbitrário e como resposta aos cortes, iniciaram uma greve. Se os funcionários não retomarem às atividades, a empresa terá um prejuízo de 500 milhões de reais ao mês, já que a produção nessa indústria não pode parar nunca. Como o industrial e os trabalhadores podem decidir esse impasse? Há outras formas de negociação?
- + Uma ONG que concede cursos profissionalizantes para jovens e adultos de baixa renda na periferia da cidade de São Paulo busca apoio de uma empresa do ramo industrial na região. Essa empresa não tem, até o momento, nenhum projeto social que inclua aprendizes em suas atividades, e isso exigiria uma série de adequações do perfil da empresa a esta nova situação. Como esta relação poderia se concretizar em benefício mútuo? Como estruturá-la?



O Personagem

Você acaba de receber um boneco em miniatura que representa **UM(A) ANALISTA AMBIENTAL**: profissional contratado pela empresa para dar lidar com questões de impacto ambiental relacionado às atividades da empresa

COORDENAÇÃO
Sílvia Pedrosa — Memória Votorantim

CONCEPÇÃO, PESQUISA DE CONTEÚDO E PRODUÇÃO DE TEXTOS
Percebe: Pesquisa, Consultoria e Treinamento Educacional

PROJETO GRÁFICO
Celso Longo + Daniel Trench
ASSISTENTES Ana Paula Campos e Manu Vasconcelos

Regras do Jogo

A ideia do jogo é que cada personagem defenda sua opinião no grupo e coletivamente busquem soluções para a situação problema colocada pelo mediador.

- + **NÚMERO DE JOGADORES**
1 mediador ou educador
máximo 40 jogadores ou
4 jogadores para cada personagem.
- + **IDADE**
de 14 a 18 anos
- + **DURAÇÃO**
o jogo é bastante flexível em relação ao tempo, mas pode ser desenvolvido entre 40 minutos e 2 horas.

Instruções de montagem do personagem

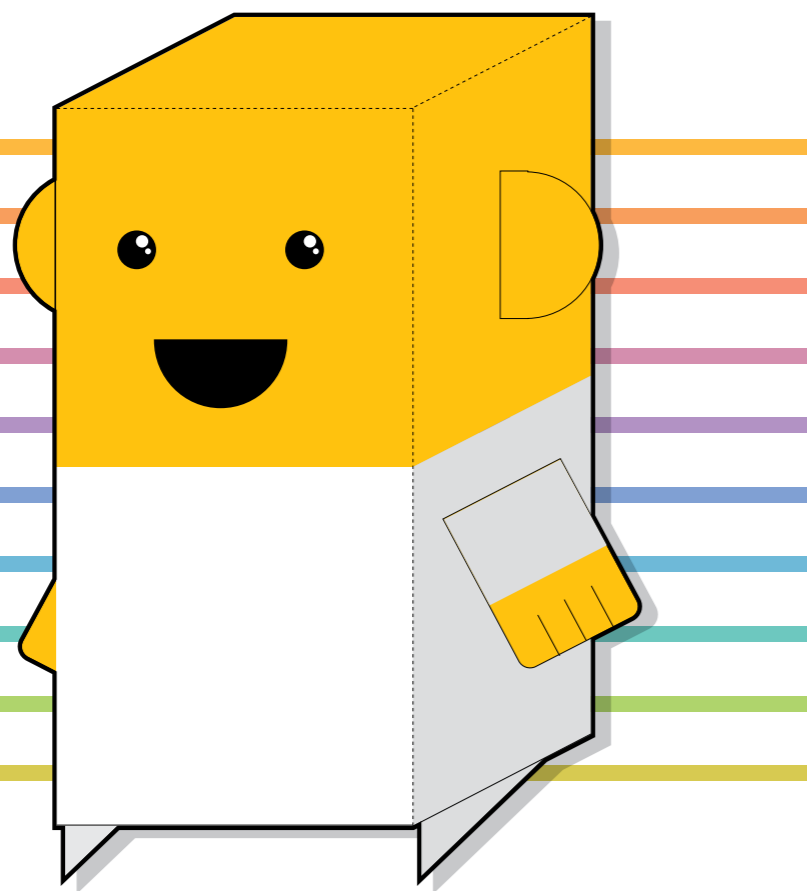
- 1 Use a imaginação para caracterizar o seu personagem!
- 2 Corte o contorno e as fendas (linhas sólidas)
- 3 Dobre as linhas pontilhadas
- 4 Insira a aba **a** na fenda **b**, e a aba **c** na fenda **d**.
Então pressione cada orelha pelas fendas no meio da lateral da cabeça.
- 5 Dobre os braços de maneira que **e** encontre **f** e **g** encontre **h**. Dobre as abas **e** e **h** com a cor pra dentro. Então insira com cuidado cada braço nas fendas abaixo das orelhas.
- 6 Insira a aba **s** na fenda **t**, e a aba **u** na fenda **v**.
- 8 Por último, insira a aba **x** na fenda **w**, e a aba **z** na fenda **y**.

Instruções

- + Contar com o apoio de um educador ou mediador.
- + Todos devem receber um modelo montável da personagem. Cada participante precisa conhecer quem representará no jogo e a descrição das características da sua personagem.
- + O mediador deverá selecionar uma das quatro situações problema listadas neste material ou criar uma nova situação.
- + Após a leitura da situação problema, os participantes que representarem a mesma personagem deverão se juntar em subgrupos e discutir uma posição comum sobre o caso que foi apresentado. Deve ser eleito um representante de cada subgrupo que irá defender a posição discutida por todos. Todos os grupos devem apresentar seus argumentos aos demais, sendo que o debate deverá ser mediado pelo educador. O jogo termina quando o grupo chega a um acordo sobre a solução para o caso.
- + Cada grupo poderá ter uma solução diferente que irá variar em função do perfil dos personagens, do número de jogadores e da argumentação dos participantes.

Situações Problema

- + Uma empresa, que apóia projetos ambientais nas comunidades em que mantém unidades sofre a denúncia de um grande jornal por emitir gases poluentes em suas operações. Como a empresa poderá reagir para reparar os possíveis danos? E de que maneira deve se posicionar perante à comunidade, ao poder público e à imprensa?
- + Um grupo empresarial pretende construir uma unidade fabril perto de uma área de proteção ambiental e quer instalar uma usina hidrelétrica, o que acarretaria no alagamento de parte da área do Parque. Por um lado a cidade carece de empregos, por outro vive também da receita gerada pelo turismo local em função do Parque Estadual. Como solucionar esse impasse?
- + Para se equilibrar financeiramente, uma fábrica de alumínio teve que promover um corte significativo nos benefícios dos funcionários. Parte dos funcionários afirma que esse corte foi arbitrário e como resposta aos cortes, iniciaram uma greve. Se os funcionários não retomarem às atividades, a empresa terá um prejuízo de 500 milhões de reais ao mês, já que a produção nessa indústria não pode parar nunca. Como o industrial e os trabalhadores podem decidir esse impasse? Há outras formas de negociação?
- + Uma ONG que concede cursos profissionalizantes para jovens e adultos de baixa renda na periferia da cidade de São Paulo busca apoio de uma empresa do ramo industrial na região. Essa empresa não tem, até o momento, nenhum projeto social que inclua aprendizes em suas atividades, e isso exigiria uma série de adequações do perfil da empresa a esta nova situação. Como esta relação poderia se concretizar em benefício mútuo? Como estruturá-la?



O Personagem

Você acaba de receber um boneco em miniatura que representa

UM(A) PROFESSOR(A) DE ESCOLA: professor (Biologia, Geografia, História ou Química) de escola da rede pública municipal, lecionando no ensino médio.

Poderá desenvolver projetos e materiais didáticos para seus alunos que abordem os processos ligados à indústria da cidade

COORDENAÇÃO
Sílvia Pedrosa — Memória Votorantim

CONCEPÇÃO, PESQUISA DE CONTEÚDO E PRODUÇÃO DE TEXTOS
Percebe: Pesquisa, Consultoria e Treinamento Educacional

PROJETO GRÁFICO
Celso Longo + Daniel Trench
ASSISTENTES Ana Paula Campos e Manu Vasconcelos

Regras do Jogo

A ideia do jogo é que cada personagem defenda sua opinião no grupo e coletivamente busquem soluções para a situação problema colocada pelo mediador.

- + **NÚMERO DE JOGADORES**
1 mediador ou educador
máximo 40 jogadores ou
4 jogadores para cada personagem.
- + **IDADE**
de 14 a 18 anos
- + **DURAÇÃO**
o jogo é bastante flexível em relação ao tempo, mas pode ser desenvolvido entre 40 minutos e 2 horas.

Instruções de montagem do personagem

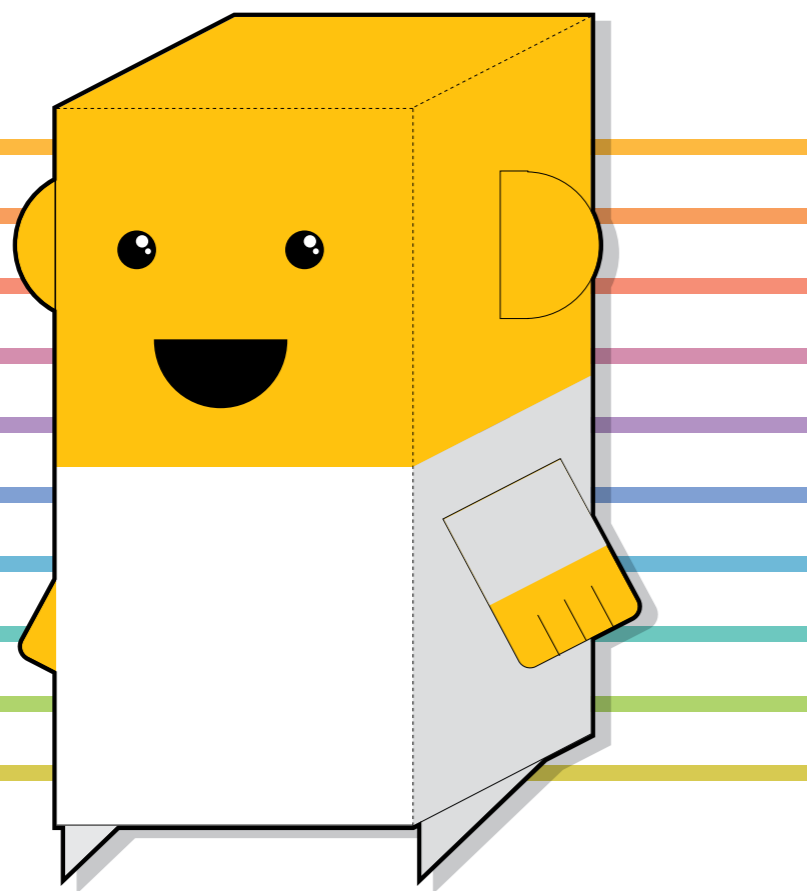
- 1 Use a imaginação para caracterizar o seu personagem!
- 2 Corte o contorno e as fendas (linhas sólidas)
- 3 Dobre as linhas pontilhadas
- 4 Insira a aba **a** na fenda **b**, e a aba **c** na fenda **d**.
Então pressione cada orelha pelas fendas no meio da lateral da cabeça.
- 5 Dobre os braços de maneira que **e** encontre **f** e **g** encontre **h**. Dobre as abas **e** e **h** com a cor pra dentro. Então insira com cuidado cada braço nas fendas abaixo das orelhas.
- 6 Insira a aba **s** na fenda **t**, e a aba **u** na fenda **v**.
- 8 Por último, insira a aba **x** na fenda **w**, e a aba **z** na fenda **y**.

Instruções

- + Contar com o apoio de um educador ou mediador.
- + Todos devem receber um modelo montável da personagem. Cada participante precisa conhecer quem representará no jogo e a descrição das características da sua personagem.
- + O mediador deverá selecionar uma das quatro situações problema listadas neste material ou criar uma nova situação.
- + Após a leitura da situação problema, os participantes que representarem a mesma personagem deverão se juntar em subgrupos e discutir uma posição comum sobre o caso que foi apresentado. Deve ser eleito um representante de cada subgrupo que irá defender a posição discutida por todos. Todos os grupos devem apresentar seus argumentos aos demais, sendo que o debate deverá ser mediado pelo educador. O jogo termina quando o grupo chega a um acordo sobre a solução para o caso.
- + Cada grupo poderá ter uma solução diferente que irá variar em função do perfil dos personagens, do número de jogadores e da argumentação dos participantes.

Situações Problema

- + Uma empresa, que apóia projetos ambientais nas comunidades em que mantém unidades sofre a denúncia de um grande jornal por emitir gases poluentes em suas operações. Como a empresa poderá reagir para reparar os possíveis danos? E de que maneira deve se posicionar perante à comunidade, ao poder público e à imprensa?
- + Um grupo empresarial pretende construir uma unidade fabril perto de uma área de proteção ambiental e quer instalar uma usina hidrelétrica, o que acarretaria no alagamento de parte da área do Parque. Por um lado a cidade carece de empregos, por outro vive também da receita gerada pelo turismo local em função do Parque Estadual. Como solucionar esse impasse?
- + Para se equilibrar financeiramente, uma fábrica de alumínio teve que promover um corte significativo nos benefícios dos funcionários. Parte dos funcionários afirma que esse corte foi arbitrário e como resposta aos cortes, iniciaram uma greve. Se os funcionários não retomarem às atividades, a empresa terá um prejuízo de 500 milhões de reais ao mês, já que a produção nessa indústria não pode parar nunca. Como o industrial e os trabalhadores podem decidir esse impasse? Há outras formas de negociação?
- + Uma ONG que concede cursos profissionalizantes para jovens e adultos de baixa renda na periferia da cidade de São Paulo busca apoio de uma empresa do ramo industrial na região. Essa empresa não tem, até o momento, nenhum projeto social que inclua aprendizes em suas atividades, e isso exigiria uma série de adequações do perfil da empresa a esta nova situação. Como esta relação poderia se concretizar em benefício mútuo? Como estruturá-la?



O Personagem

Você acaba de receber um boneco em miniatura que representa **UM(A) PREFEITO(A)**: político que vê no planejamento ambiental da região uma plataforma de governo e pretende aliar o desenvolvimento econômico ao ambiental por meio de parcerias com empresas e comerciantes locais

COORDENAÇÃO
Sílvia Pedrosa — Memória Votorantim

CONCEPÇÃO, PESQUISA DE CONTEÚDO E PRODUÇÃO DE TEXTOS
Percebe: Pesquisa, Consultoria e Treinamento Educacional

PROJETO GRÁFICO
Celso Longo + Daniel Trench
ASSISTENTES Ana Paula Campos e Manu Vasconcelos

Regras do Jogo

A ideia do jogo é que cada personagem defenda sua opinião no grupo e coletivamente busquem soluções para a situação problema colocada pelo mediador.

- + **NÚMERO DE JOGADORES**
1 mediador ou educador
máximo 40 jogadores ou
4 jogadores para cada personagem.
- + **IDADE**
de 14 a 18 anos
- + **DURAÇÃO**
o jogo é bastante flexível em relação ao tempo, mas pode ser desenvolvido entre 40 minutos e 2 horas.

Instruções de montagem do personagem

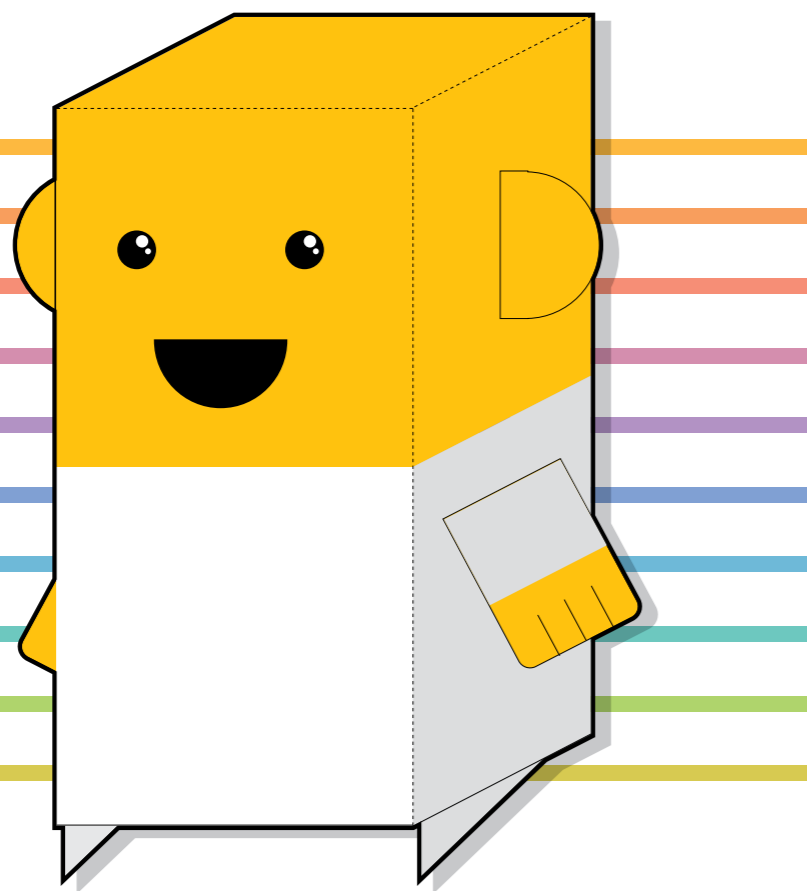
- 1 Use a imaginação para caracterizar o seu personagem!
- 2 Corte o contorno e as fendas (linhas sólidas)
- 3 Dobre as linhas pontilhadas
- 4 Insira a aba **a** na fenda **b**, e a aba **c** na fenda **d**.
Então pressione cada orelha pelas fendas no meio da lateral da cabeça.
- 5 Dobre os braços de maneira que **e** encontre **f** e **g** encontre **h**. Dobre as abas **e** e **h** com a cor pra dentro. Então insira com cuidado cada braço nas fendas abaixo das orelhas.
- 6 Insira a aba **s** na fenda **t**, e a aba **u** na fenda **v**.
- 8 Por último, insira a aba **x** na fenda **w**, e a aba **z** na fenda **y**.

Instruções

- + Contar com o apoio de um educador ou mediador.
- + Todos devem receber um modelo montável da personagem. Cada participante precisa conhecer quem representará no jogo e a descrição das características da sua personagem.
- + O mediador deverá selecionar uma das quatro situações problema listadas neste material ou criar uma nova situação.
- + Após a leitura da situação problema, os participantes que representarem a mesma personagem deverão se juntar em subgrupos e discutir uma posição comum sobre o caso que foi apresentado. Deve ser eleito um representante de cada subgrupo que irá defender a posição discutida por todos. Todos os grupos devem apresentar seus argumentos aos demais, sendo que o debate deverá ser mediado pelo educador. O jogo termina quando o grupo chega a um acordo sobre a solução para o caso.
- + Cada grupo poderá ter uma solução diferente que irá variar em função do perfil dos personagens, do número de jogadores e da argumentação dos participantes.

Situações Problema

- + Uma empresa, que apóia projetos ambientais nas comunidades em que mantém unidades sofre a denúncia de um grande jornal por emitir gases poluentes em suas operações. Como a empresa poderá reagir para reparar os possíveis danos? E de que maneira deve se posicionar perante à comunidade, ao poder público e à imprensa?
- + Um grupo empresarial pretende construir uma unidade fabril perto de uma área de proteção ambiental e quer instalar uma usina hidrelétrica, o que acarretaria no alagamento de parte da área do Parque. Por um lado a cidade carece de empregos, por outro vive também da receita gerada pelo turismo local em função do Parque Estadual. Como solucionar esse impasse?
- + Para se equilibrar financeiramente, uma fábrica de alumínio teve que promover um corte significativo nos benefícios dos funcionários. Parte dos funcionários afirma que esse corte foi arbitrário e como resposta aos cortes, iniciaram uma greve. Se os funcionários não retomarem às atividades, a empresa terá um prejuízo de 500 milhões de reais ao mês, já que a produção nessa indústria não pode parar nunca. Como o industrial e os trabalhadores podem decidir esse impasse? Há outras formas de negociação?
- + Uma ONG que concede cursos profissionalizantes para jovens e adultos de baixa renda na periferia da cidade de São Paulo busca apoio de uma empresa do ramo industrial na região. Essa empresa não tem, até o momento, nenhum projeto social que inclua aprendizes em suas atividades, e isso exigiria uma série de adequações do perfil da empresa a esta nova situação. Como esta relação poderia se concretizar em benefício mútuo? Como estruturá-la?



O Personagem

Você acaba de receber um boneco em miniatura que representa **UM(A) PRODUTOR(A)**

RURAL: pequeno proprietário de terras nos arredores da empresa que depende de sua propriedade para habitação e geração de renda familiar

COORDENAÇÃO
Sílvia Pedrosa — Memória Votorantim

CONCEPÇÃO, PESQUISA DE CONTEÚDO E PRODUÇÃO DE TEXTOS
Percebe: Pesquisa, Consultoria e Treinamento Educacional

PROJETO GRÁFICO
Celso Longo + Daniel Trench
ASSISTENTES Ana Paula Campos e Manu Vasconcelos

Regras do Jogo

A ideia do jogo é que cada personagem defenda sua opinião no grupo e coletivamente busquem soluções para a situação problema colocada pelo mediador.

- + **NÚMERO DE JOGADORES**
1 mediador ou educador
máximo 40 jogadores ou
4 jogadores para cada personagem.
- + **IDADE**
de 14 a 18 anos
- + **DURAÇÃO**
o jogo é bastante flexível em relação ao tempo, mas pode ser desenvolvido entre 40 minutos e 2 horas.

Instruções de montagem do personagem

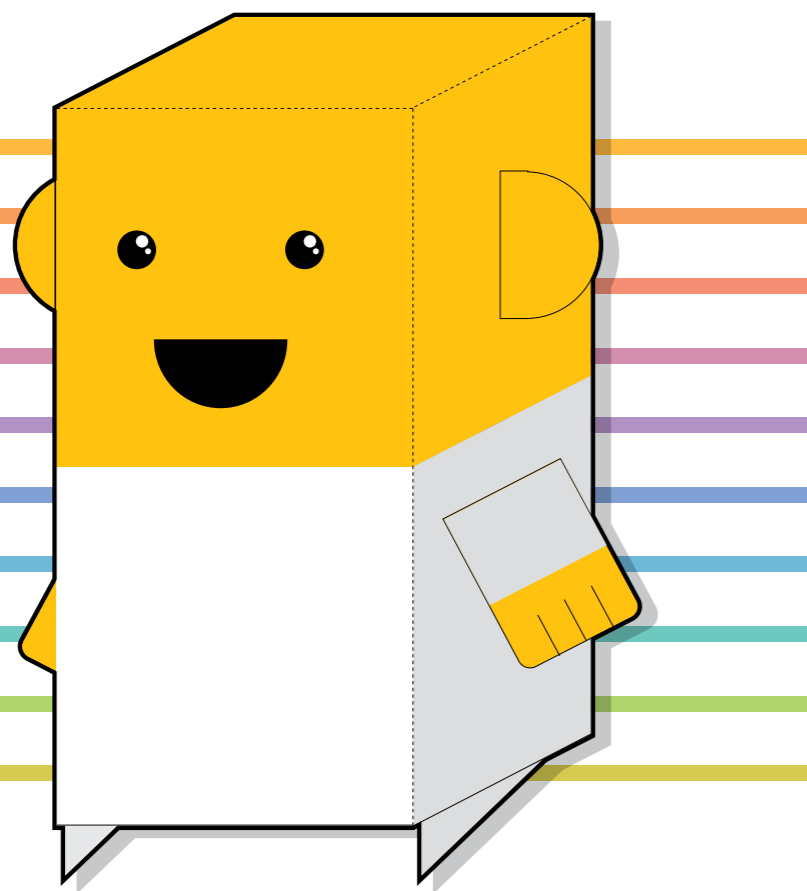
- 1 Use a imaginação para caracterizar o seu personagem!
- 2 Corte o contorno e as fendas (linhas sólidas)
- 3 Dobre as linhas pontilhadas
- 4 Insira a aba **a** na fenda **b**, e a aba **c** na fenda **d**.
Então pressione cada orelha pelas fendas no meio da lateral da cabeça.
- 5 Dobre os braços de maneira que **e** encontre **f** e **g** encontre **h**. Dobre as abas **e** e **h** com a cor pra dentro. Então insira com cuidado cada braço nas fendas abaixo das orelhas.
- 6 Insira a aba **s** na fenda **t**, e a aba **u** na fenda **v**.
- 8 Por último, insira a aba **x** na fenda **w**, e a aba **z** na fenda **y**.

Instruções

- + Contar com o apoio de um educador ou mediador.
- + Todos devem receber um modelo montável da personagem. Cada participante precisa conhecer quem representará no jogo e a descrição das características da sua personagem.
- + O mediador deverá selecionar uma das quatro situações problema listadas neste material ou criar uma nova situação.
- + Após a leitura da situação problema, os participantes que representarem a mesma personagem deverão se juntar em subgrupos e discutir uma posição comum sobre o caso que foi apresentado. Deve ser eleito um representante de cada subgrupo que irá defender a posição discutida por todos. Todos os grupos devem apresentar seus argumentos aos demais, sendo que o debate deverá ser mediado pelo educador. O jogo termina quando o grupo chega a um acordo sobre a solução para o caso.
- + Cada grupo poderá ter uma solução diferente que irá variar em função do perfil dos personagens, do número de jogadores e da argumentação dos participantes.

Situações Problema

- + Uma empresa, que apóia projetos ambientais nas comunidades em que mantém unidades sofre a denúncia de um grande jornal por emitir gases poluentes em suas operações. Como a empresa poderá reagir para reparar os possíveis danos? E de que maneira deve se posicionar perante à comunidade, ao poder público e à imprensa?
- + Um grupo empresarial pretende construir uma unidade fabril perto de uma área de proteção ambiental e quer instalar uma usina hidrelétrica, o que acarretaria no alagamento de parte da área do Parque. Por um lado a cidade carece de empregos, por outro vive também da receita gerada pelo turismo local em função do Parque Estadual. Como solucionar esse impasse?
- + Para se equilibrar financeiramente, uma fábrica de alumínio teve que promover um corte significativo nos benefícios dos funcionários. Parte dos funcionários afirma que esse corte foi arbitrário e como resposta aos cortes, iniciaram uma greve. Se os funcionários não retomarem às atividades, a empresa terá um prejuízo de 500 milhões de reais ao mês, já que a produção nessa indústria não pode parar nunca. Como o industrial e os trabalhadores podem decidir esse impasse? Há outras formas de negociação?
- + Uma ONG que concede cursos profissionalizantes para jovens e adultos de baixa renda na periferia da cidade de São Paulo busca apoio de uma empresa do ramo industrial na região. Essa empresa não tem, até o momento, nenhum projeto social que inclua aprendizes em suas atividades, e isso exigiria uma série de adequações do perfil da empresa a esta nova situação. Como esta relação poderia se concretizar em benefício mútuo? Como estruturá-la?



O Personagem

Você acaba de receber um boneco em miniatura que representa

UM(A) REPRESENTANTE DE ONG LOCAL: coordenador(a) da organização não governamental SOS Vidas, que desenvolve projetos sociais com jovens de 13 a 17 anos para a inclusão no mercado de trabalho. A sede da ONG é na cidade vizinha onde está instalada a fábrica

COORDENAÇÃO
Sílvia Pedrosa — Memória Votorantim

CONCEPÇÃO, PESQUISA DE CONTEÚDO E PRODUÇÃO DE TEXTOS
Percebe: Pesquisa, Consultoria e Treinamento Educacional

PROJETO GRÁFICO
Celso Longo + Daniel Trench
ASSISTENTES Ana Paula Campos e Manu Vasconcelos

Regras do Jogo

A ideia do jogo é que cada personagem defenda sua opinião no grupo e coletivamente busquem soluções para a situação problema colocada pelo mediador.

- + **NÚMERO DE JOGADORES**
1 mediador ou educador
máximo 40 jogadores ou
4 jogadores para cada personagem.
- + **IDADE**
de 14 a 18 anos
- + **DURAÇÃO**
o jogo é bastante flexível em relação ao tempo, mas pode ser desenvolvido entre 40 minutos e 2 horas.

Instruções de montagem do personagem

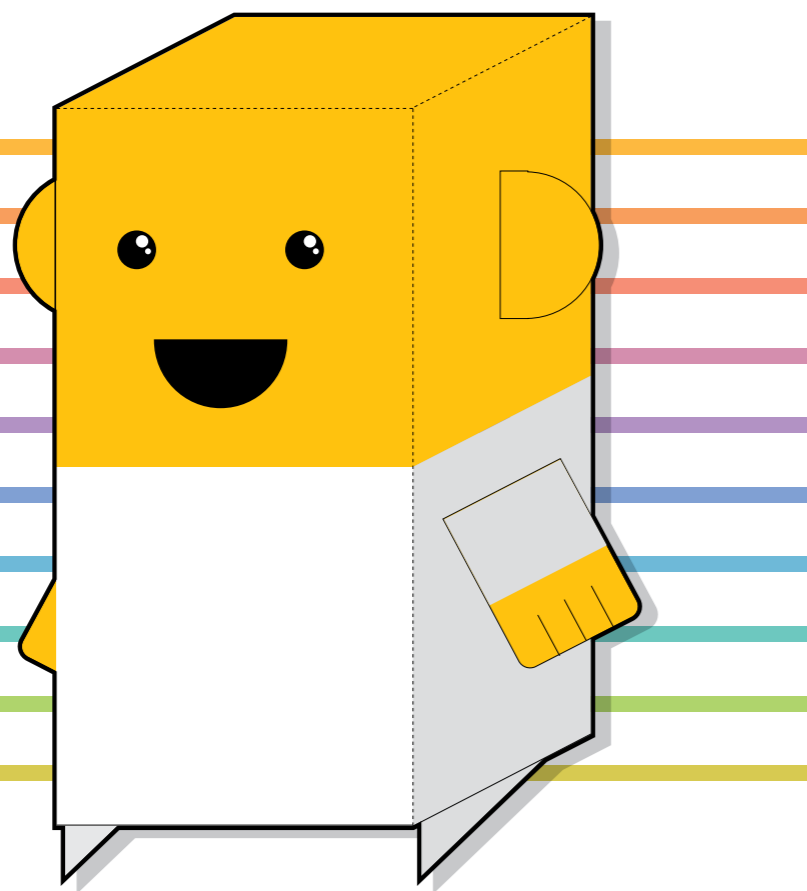
- 1 Use a imaginação para caracterizar o seu personagem!
- 2 Corte o contorno e as fendas (linhas sólidas)
- 3 Dobre as linhas pontilhadas
- 4 Insira a aba **a** na fenda **b**, e a aba **c** na fenda **d**.
Então pressione cada orelha pelas fendas no meio da lateral da cabeça.
- 5 Dobre os braços de maneira que **e** encontre **f** e **g** encontre **h**. Dobre as abas **e** e **h** com a cor pra dentro. Então insira com cuidado cada braço nas fendas abaixo das orelhas.
- 6 Insira a aba **s** na fenda **t**, e a aba **u** na fenda **v**.
- 8 Por último, insira a aba **x** na fenda **w**, e a aba **z** na fenda **y**.

Instruções

- + Contar com o apoio de um educador ou mediador.
- + Todos devem receber um modelo montável da personagem. Cada participante precisa conhecer quem representará no jogo e a descrição das características da sua personagem.
- + O mediador deverá selecionar uma das quatro situações problema listadas neste material ou criar uma nova situação.
- + Após a leitura da situação problema, os participantes que representarem a mesma personagem deverão se juntar em subgrupos e discutir uma posição comum sobre o caso que foi apresentado. Deve ser eleito um representante de cada subgrupo que irá defender a posição discutida por todos. Todos os grupos devem apresentar seus argumentos aos demais, sendo que o debate deverá ser mediado pelo educador. O jogo termina quando o grupo chega a um acordo sobre a solução para o caso.
- + Cada grupo poderá ter uma solução diferente que irá variar em função do perfil dos personagens, do número de jogadores e da argumentação dos participantes.

Situações Problema

- + Uma empresa, que apóia projetos ambientais nas comunidades em que mantém unidades sofre a denúncia de um grande jornal por emitir gases poluentes em suas operações. Como a empresa poderá reagir para reparar os possíveis danos? E de que maneira deve se posicionar perante à comunidade, ao poder público e à imprensa?
- + Um grupo empresarial pretende construir uma unidade fabril perto de uma área de proteção ambiental e quer instalar uma usina hidrelétrica, o que acarretaria no alagamento de parte da área do Parque. Por um lado a cidade carece de empregos, por outro vive também da receita gerada pelo turismo local em função do Parque Estadual. Como solucionar esse impasse?
- + Para se equilibrar financeiramente, uma fábrica de alumínio teve que promover um corte significativo nos benefícios dos funcionários. Parte dos funcionários afirma que esse corte foi arbitrário e como resposta aos cortes, iniciaram uma greve. Se os funcionários não retomarem às atividades, a empresa terá um prejuízo de 500 milhões de reais ao mês, já que a produção nessa indústria não pode parar nunca. Como o industrial e os trabalhadores podem decidir esse impasse? Há outras formas de negociação?
- + Uma ONG que concede cursos profissionalizantes para jovens e adultos de baixa renda na periferia da cidade de São Paulo busca apoio de uma empresa do ramo industrial na região. Essa empresa não tem, até o momento, nenhum projeto social que inclua aprendizes em suas atividades, e isso exigiria uma série de adequações do perfil da empresa a esta nova situação. Como esta relação poderia se concretizar em benefício mútuo? Como estruturá-la?



O Personagem

Você acaba de receber um boneco em miniatura que representa **UM(A) GERENTE DE PRODUÇÃO**: funcionário subordinado ao dono da empresa, que tem como atribuição administrar sua equipe de funcionários e garantir a produtividade de seu setor

COORDENAÇÃO
Sílvia Pedrosa — Memória Votorantim

CONCEPÇÃO, PESQUISA DE CONTEÚDO E PRODUÇÃO DE TEXTOS
Percebe: Pesquisa, Consultoria e Treinamento Educacional

PROJETO GRÁFICO
Celso Longo + Daniel Trench
ASSISTENTES Ana Paula Campos e Manu Vasconcelos

Regras do Jogo

A ideia do jogo é que cada personagem defenda sua opinião no grupo e coletivamente busquem soluções para a situação problema colocada pelo mediador.

- + **NÚMERO DE JOGADORES**
1 mediador ou educador
máximo 40 jogadores ou
4 jogadores para cada personagem.
- + **IDADE**
de 14 a 18 anos
- + **DURAÇÃO**
o jogo é bastante flexível em relação ao tempo, mas pode ser desenvolvido entre 40 minutos e 2 horas.

Instruções de montagem do personagem

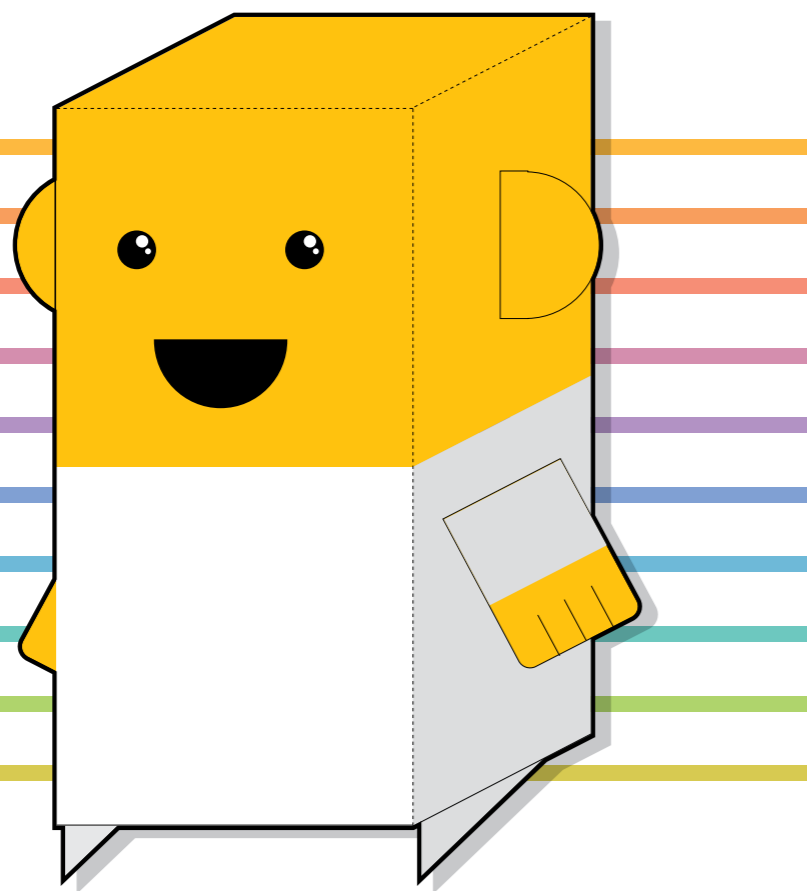
- 1 Use a imaginação para caracterizar o seu personagem!
- 2 Corte o contorno e as fendas (linhas sólidas)
- 3 Dobre as linhas pontilhadas
- 4 Insira a aba **a** na fenda **b**, e a aba **c** na fenda **d**.
Então pressione cada orelha pelas fendas no meio da lateral da cabeça.
- 5 Dobre os braços de maneira que **e** encontre **f** e **g** encontre **h**. Dobre as abas **e** e **h** com a cor pra dentro. Então insira com cuidado cada braço nas fendas abaixo das orelhas.
- 6 Insira a aba **s** na fenda **t**, e a aba **u** na fenda **v**.
- 8 Por último, insira a aba **x** na fenda **w**, e a aba **z** na fenda **y**.

Instruções

- + Contar com o apoio de um educador ou mediador.
- + Todos devem receber um modelo montável da personagem. Cada participante precisa conhecer quem representará no jogo e a descrição das características da sua personagem.
- + O mediador deverá selecionar uma das quatro situações problema listadas neste material ou criar uma nova situação.
- + Após a leitura da situação problema, os participantes que representarem a mesma personagem deverão se juntar em subgrupos e discutir uma posição comum sobre o caso que foi apresentado. Deve ser eleito um representante de cada subgrupo que irá defender a posição discutida por todos. Todos os grupos devem apresentar seus argumentos aos demais, sendo que o debate deverá ser mediado pelo educador. O jogo termina quando o grupo chega a um acordo sobre a solução para o caso.
- + Cada grupo poderá ter uma solução diferente que irá variar em função do perfil dos personagens, do número de jogadores e da argumentação dos participantes.

Situações Problema

- + Uma empresa, que apóia projetos ambientais nas comunidades em que mantém unidades sofre a denúncia de um grande jornal por emitir gases poluentes em suas operações. Como a empresa poderá reagir para reparar os possíveis danos? E de que maneira deve se posicionar perante à comunidade, ao poder público e à imprensa?
- + Um grupo empresarial pretende construir uma unidade fabril perto de uma área de proteção ambiental e quer instalar uma usina hidrelétrica, o que acarretaria no alagamento de parte da área do Parque. Por um lado a cidade carece de empregos, por outro vive também da receita gerada pelo turismo local em função do Parque Estadual. Como solucionar esse impasse?
- + Para se equilibrar financeiramente, uma fábrica de alumínio teve que promover um corte significativo nos benefícios dos funcionários. Parte dos funcionários afirma que esse corte foi arbitrário e como resposta aos cortes, iniciaram uma greve. Se os funcionários não retomarem às atividades, a empresa terá um prejuízo de 500 milhões de reais ao mês, já que a produção nessa indústria não pode parar nunca. Como o industrial e os trabalhadores podem decidir esse impasse? Há outras formas de negociação?
- + Uma ONG que concede cursos profissionalizantes para jovens e adultos de baixa renda na periferia da cidade de São Paulo busca apoio de uma empresa do ramo industrial na região. Essa empresa não tem, até o momento, nenhum projeto social que inclua aprendizes em suas atividades, e isso exigiria uma série de adequações do perfil da empresa a esta nova situação. Como esta relação poderia se concretizar em benefício mútuo? Como estruturá-la?



O Personagem

Você acaba de receber um boneco em miniatura que **REPRESENTA UM(A) INDUSTRIAL**: homem ou mulher proprietário da empresa em questão

COORDENAÇÃO
Sílvia Pedrosa — Memória Votorantim

CONCEPÇÃO, PESQUISA DE CONTEÚDO E PRODUÇÃO DE TEXTOS
Percebe: Pesquisa, Consultoria e Treinamento Educacional

PROJETO GRÁFICO
Celso Longo + Daniel Trench
ASSISTENTES Ana Paula Campos e Manu Vasconcelos

Regras do Jogo

A ideia do jogo é que cada personagem defenda sua opinião no grupo e coletivamente busquem soluções para a situação problema colocada pelo mediador.

- + **NÚMERO DE JOGADORES**
1 mediador ou educador
máximo 40 jogadores ou
4 jogadores para cada personagem.
- + **IDADE**
de 14 a 18 anos
- + **DURAÇÃO**
o jogo é bastante flexível em relação ao tempo, mas pode ser desenvolvido entre 40 minutos e 2 horas.

Instruções de montagem do personagem

- 1 Use a imaginação para caracterizar o seu personagem!
- 2 Corte o contorno e as fendas (linhas sólidas)
- 3 Dobre as linhas pontilhadas
- 4 Insira a aba **a** na fenda **b**, e a aba **c** na fenda **d**.
Então pressione cada orelha pelas fendas no meio da lateral da cabeça.
- 5 Dobre os braços de maneira que **e** encontre **f** e **g** encontre **h**. Dobre as abas **e** e **h** com a cor pra dentro. Então insira com cuidado cada braço nas fendas abaixo das orelhas.
- 6 Insira a aba **s** na fenda **t**, e a aba **u** na fenda **v**.
- 8 Por último, insira a aba **x** na fenda **w**, e a aba **z** na fenda **y**.

Instruções

- + Contar com o apoio de um educador ou mediador.
- + Todos devem receber um modelo montável da personagem. Cada participante precisa conhecer quem representará no jogo e a descrição das características da sua personagem.
- + O mediador deverá selecionar uma das quatro situações problema listadas neste material ou criar uma nova situação.
- + Após a leitura da situação problema, os participantes que representarem a mesma personagem deverão se juntar em subgrupos e discutir uma posição comum sobre o caso que foi apresentado. Deve ser eleito um representante de cada subgrupo que irá defender a posição discutida por todos. Todos os grupos devem apresentar seus argumentos aos demais, sendo que o debate deverá ser mediado pelo educador. O jogo termina quando o grupo chega a um acordo sobre a solução para o caso.
- + Cada grupo poderá ter uma solução diferente que irá variar em função do perfil dos personagens, do número de jogadores e da argumentação dos participantes.

Situações Problema

- + Uma empresa, que apóia projetos ambientais nas comunidades em que mantém unidades sofre a denúncia de um grande jornal por emitir gases poluentes em suas operações. Como a empresa poderá reagir para reparar os possíveis danos? E de que maneira deve se posicionar perante à comunidade, ao poder público e à imprensa?
- + Um grupo empresarial pretende construir uma unidade fabril perto de uma área de proteção ambiental e quer instalar uma usina hidrelétrica, o que acarretaria no alagamento de parte da área do Parque. Por um lado a cidade carece de empregos, por outro vive também da receita gerada pelo turismo local em função do Parque Estadual. Como solucionar esse impasse?
- + Para se equilibrar financeiramente, uma fábrica de alumínio teve que promover um corte significativo nos benefícios dos funcionários. Parte dos funcionários afirma que esse corte foi arbitrário e como resposta aos cortes, iniciaram uma greve. Se os funcionários não retomarem às atividades, a empresa terá um prejuízo de 500 milhões de reais ao mês, já que a produção nessa indústria não pode parar nunca. Como o industrial e os trabalhadores podem decidir esse impasse? Há outras formas de negociação?
- + Uma ONG que concede cursos profissionalizantes para jovens e adultos de baixa renda na periferia da cidade de São Paulo busca apoio de uma empresa do ramo industrial na região. Essa empresa não tem, até o momento, nenhum projeto social que inclua aprendizes em suas atividades, e isso exigiria uma série de adequações do perfil da empresa a esta nova situação. Como esta relação poderia se concretizar em benefício mútuo? Como estruturá-la?

